

Alteamento vocálico das médias pretônicas no Português falado na Amazônia Paraense



**Regina CRUZ, Orlando CASSIQUE
& Doriedson RODRIGUES**



Dias et al (2007)

Oliveira (2007)

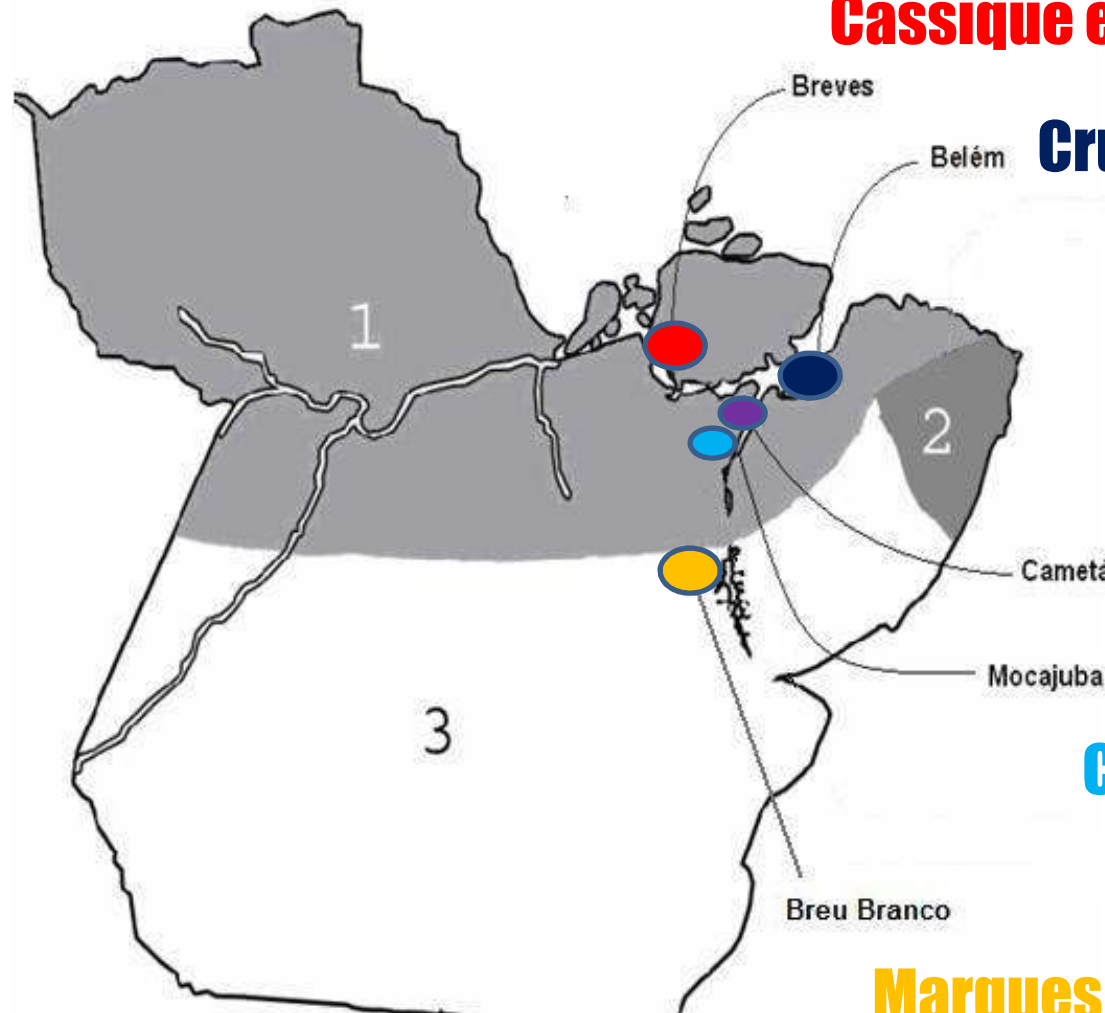
Cassique et al (no prelo)

Cruz et al (2008)

**Rodrigues &
Araujo (2007)**

Campos (2008)

Marques (2008)

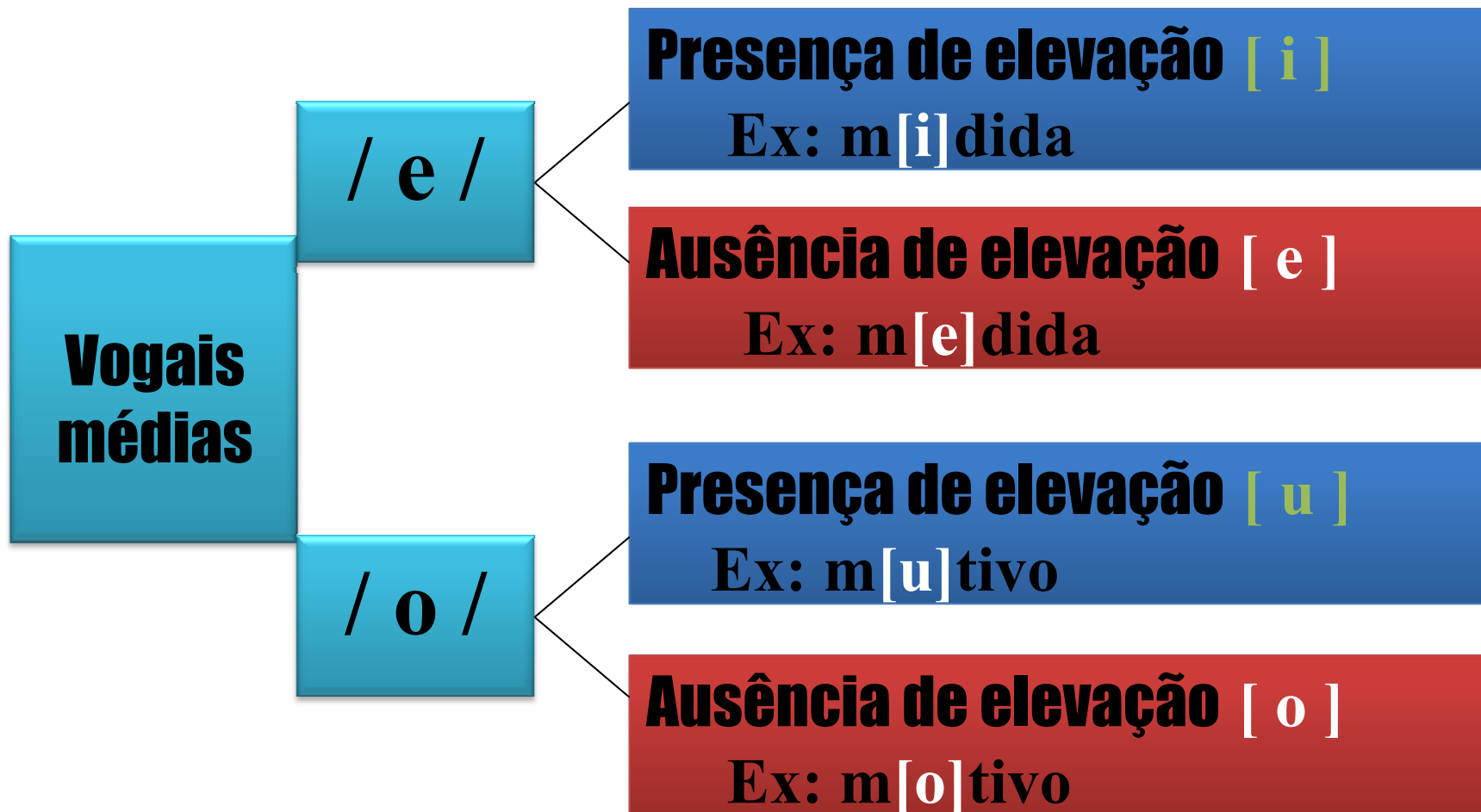


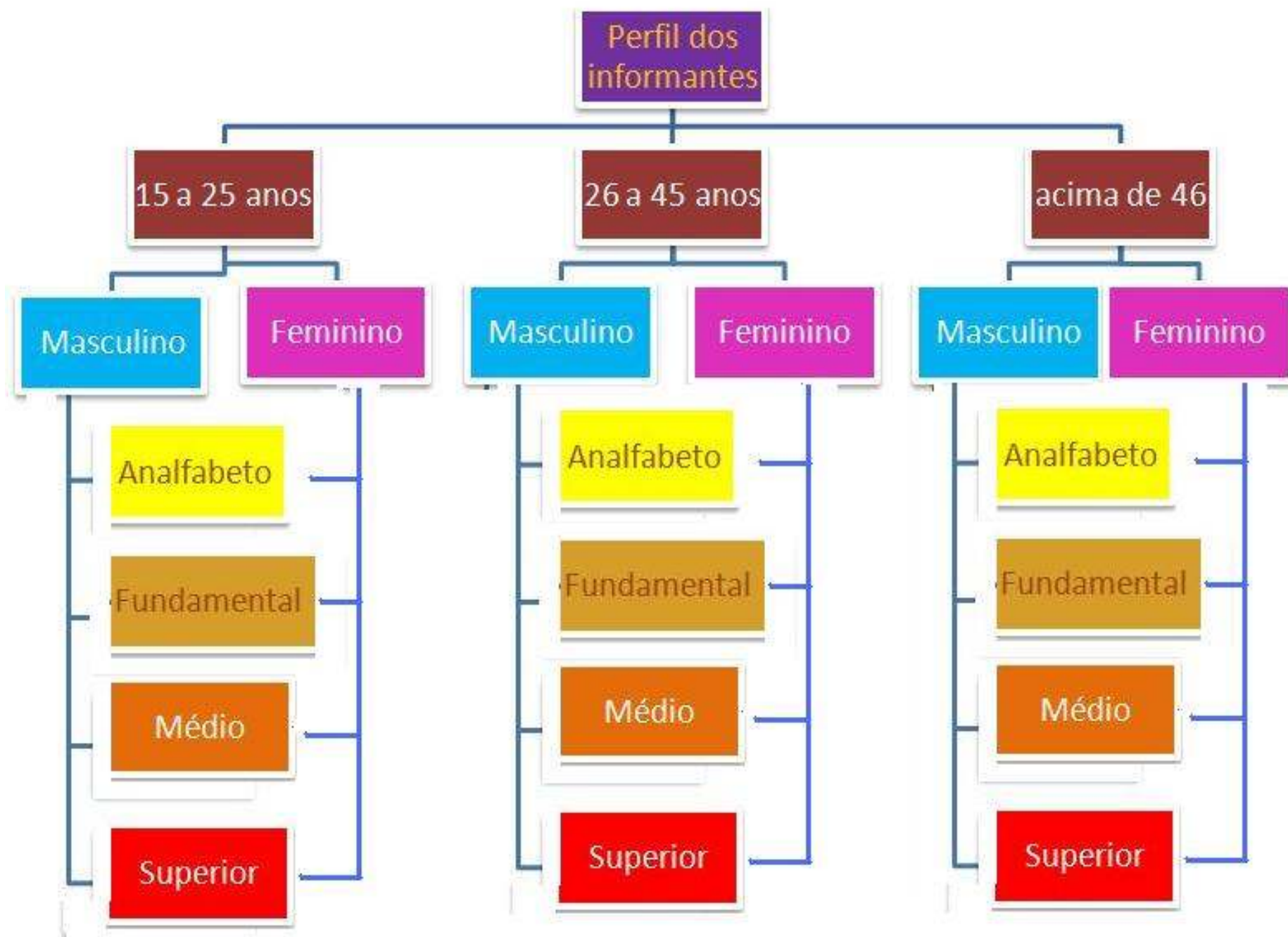
C O M P A R A Ç Ã O

I N T R A L I N G U Í S T I C A



VARIÁVEL DEPENDENTE





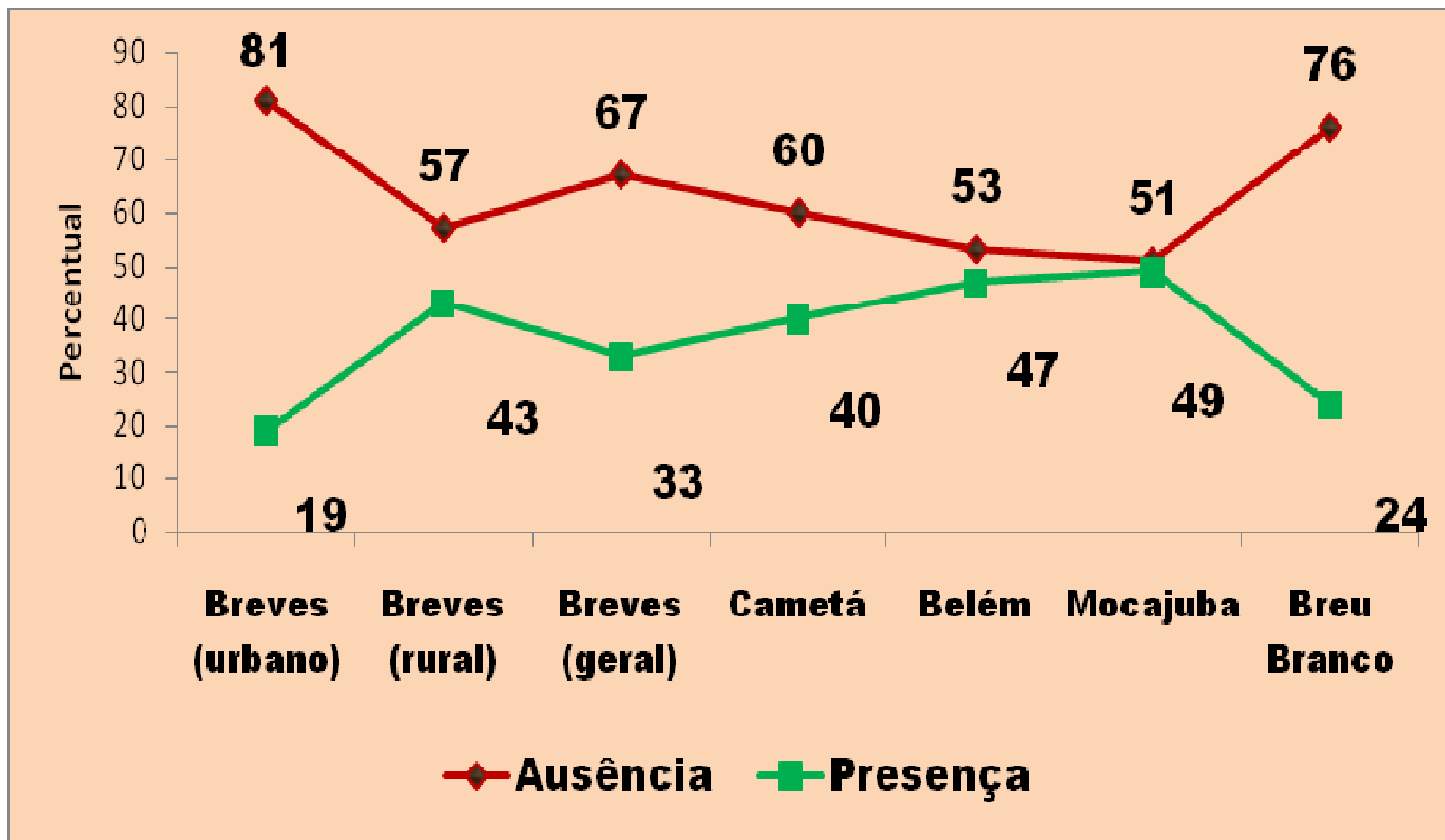


Total de informantes por Variedade

- Belém (zona rural) = 24 informantes
- Breves (zona rural) = 36 informantes
- Breves (zona urbana) = 42 informantes
- Breu Branco = 24 informantes
- Cametá = 36 informantes
- Mocajuba = 48 informantes



Tendência à ausência de alteamento das vogais médias pretônicas no Português da Amazônia Paraense





Grupos de Fatores Controlados

LINGÜÍSTICOS

Natureza da Vogal tônica
Vogal pré pré-tônica
Vogal contígua à sílaba tônica
Distância relativa à sílaba tônica
Atonicidade
Natureza do *onset* da variável dependente
Natureza do *onset* da sílaba seguinte
Sufixo
Peso silábico

SOCIAIS

Escolaridade
Faixa Etária
Sexo/Gênero
do informante





Fatores favorecedores do alteamento

- Vogal alta na tônica
- Vogal alta na sílaba contígua à vogal objeto
- *Onset* vazio
- Menor escolaridade

□ Alteamento motivado por uma clara harmonização vocálica (Câmara Jr. 1969; Silva Neto 1957)





Fatores com atuação semelhante nas variedades comparadas

- Natureza da tônica = favorecedor
- Natureza da vogal contígua = favorecedor
- Onset vazio = favorecer
- Escolaridade = inibidor
- Sexo = não relevante



Tratamento diferenciado

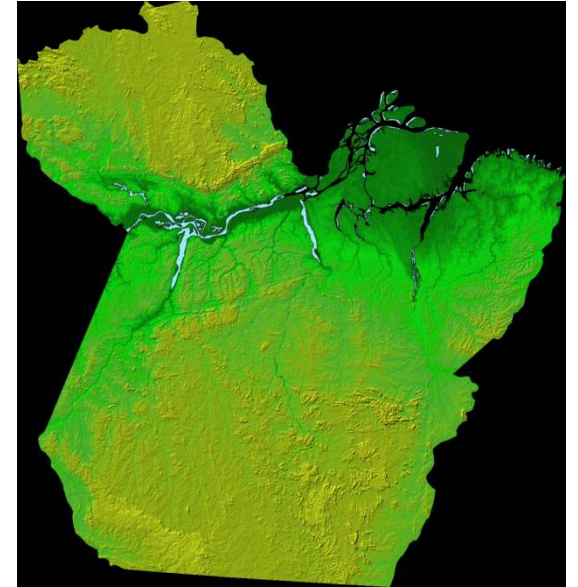
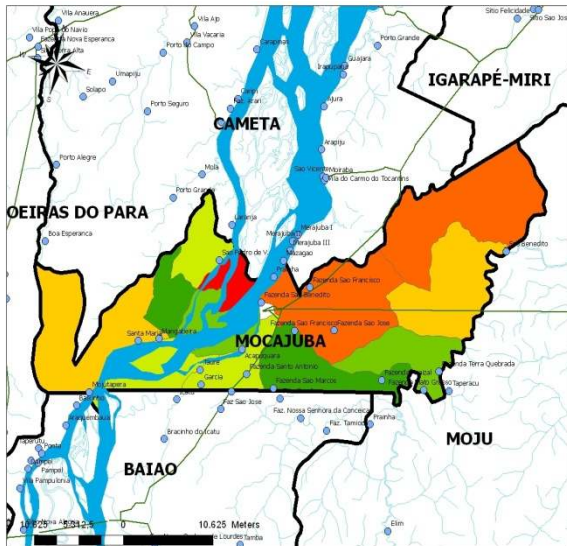
Estudo Qualitativo

- Breves (rural)
- Belém (rural)
- Cametá
- Mocajuba
- Valente (em andamento) – Plano PIBIC



Fatores externos em destaque

- Breu Branco
- Breves (urbano)
- Nova coleta de dados, controlando:
 - a origem ou ascendência do falante
 - a faixa etária



Obrigada !

regina.cruz@pq.cnpq.br

regina@ufpa.br

